

РЕГЛАМЕНТ СОРЕВНОВАНИЙ

«ИНВЕРСНАЯ ЛИНИЯ»

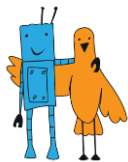
Версия 1.0 от 19 мая 2012 г.

1. Требования к полигону	2
2. Требования к роботу	3
3. Порядок проведения состязаний	3
4. Порядок отбора победителя	3
5. История изменений	4

1. Требования к полигону

Поле разделено на черные и белые клетки в шахматном порядке. Размер клетки - 750x750мм.

Линия представляет собою непрерывную кривую толщиной 50 ± 5 мм.



На прохождение дистанции дается не более трёх минут.

Если робот потеряет линию более чем на 5 секунд, он будет дисквалифицирован. Покидание линии, при котором никакая часть робота не находится над линией, может быть допустимо только по касательной и не должно быть больше чем три длины корпуса робота. Длина робота в этом случае считается по колесной базе.

Если робот срежет траекторию, то есть потеряет линию и вернётся обратно, не нарушив при этом условий п. 3.3, но при этом сократив общее расстояние, которое необходимо проехать вдоль линии, то он будет дисквалифицирован.

Во время проведения состязания участники команд не должны касаться роботов.

4. Порядок отбора победителя

На прохождение дистанции каждой команде дается не менее двух попыток (точное число определяется судейской коллегией в день проведения соревнований).

В зачет принимается лучшее время из попыток.

Победителем будет объявлена команда, потратившая на преодоление дистанции наименьшее время.

5. История изменений

№ п.п.	Версия	Дата	Примечание	Старая версия	Новая версия
1.					
2.					
3.					
4.					
5.					
6.					
7.					
8.					
9.					
10.					