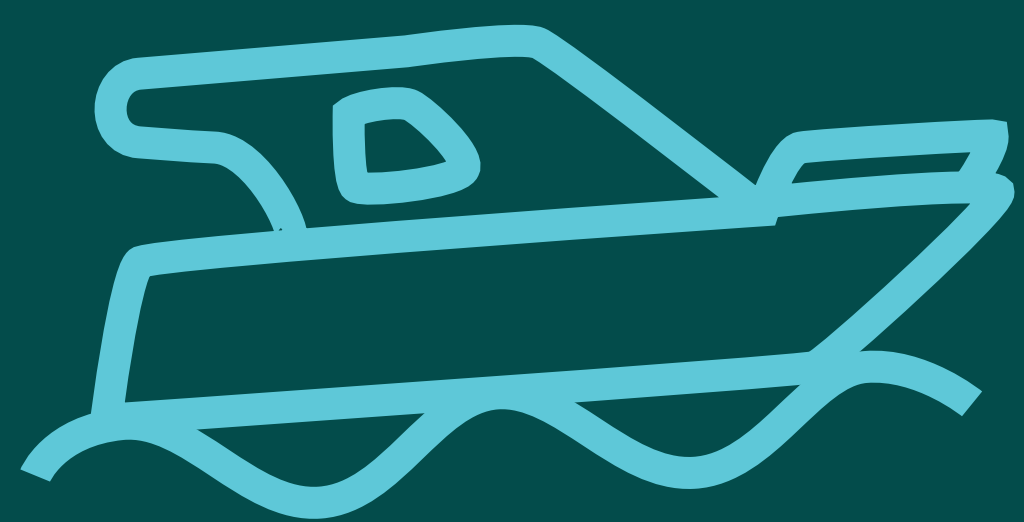


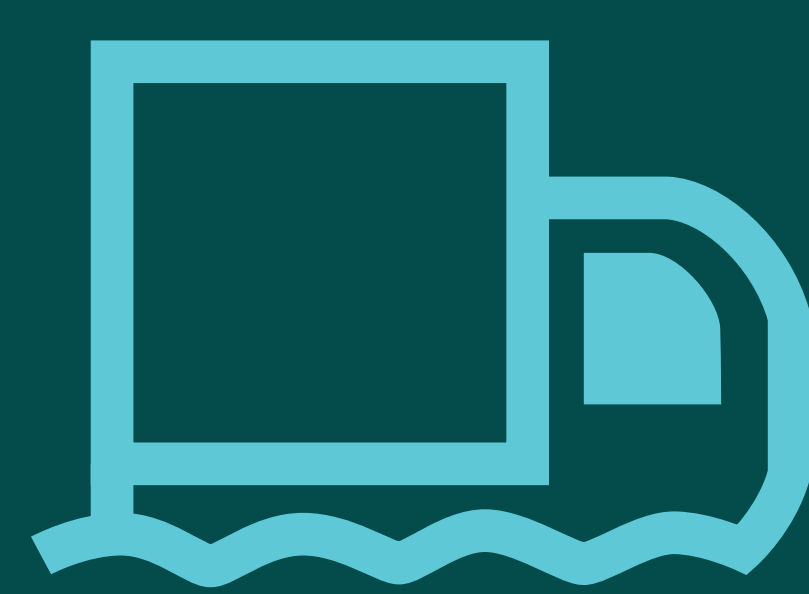
Проблема

Свыше **1500 человек** в Свердловской области отрезаны от внешнего мира. Доступ к ним только по реке.
Ещё **12000 человек** проживают в населённых пунктах, сообщение с которыми затруднено.

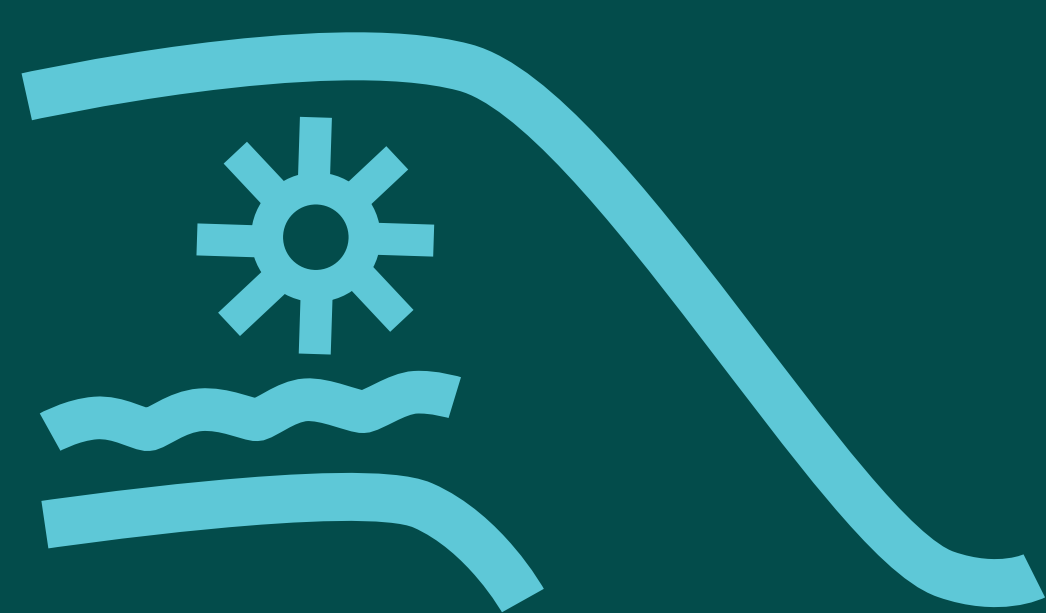


Посылки, пенсии, заказы из магазинов доставляет почтовый катер. Ежемесячно он проходит порядка 2 тыс. км. и не успевает оперативно осуществлять доставку.

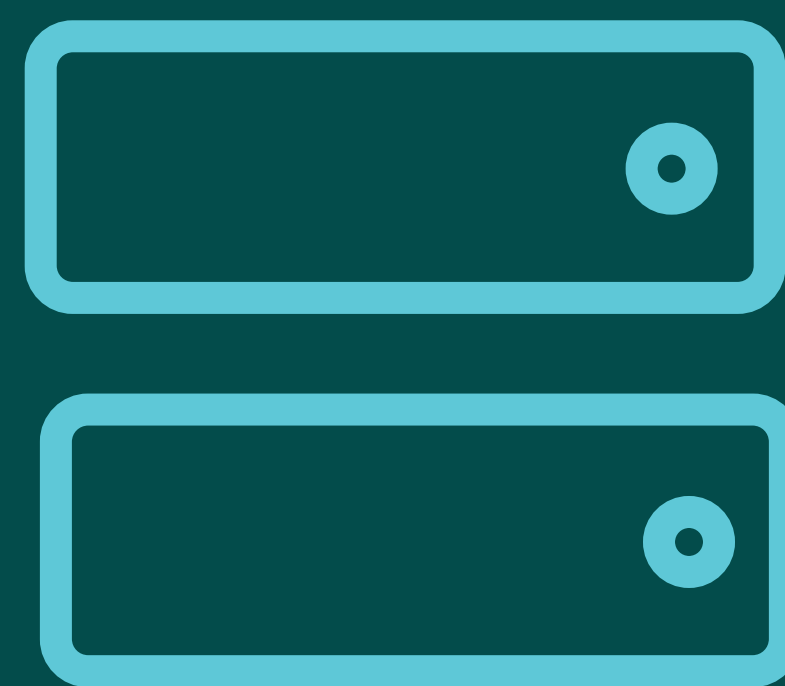
Решение



робот-курьер
для доставки по воде



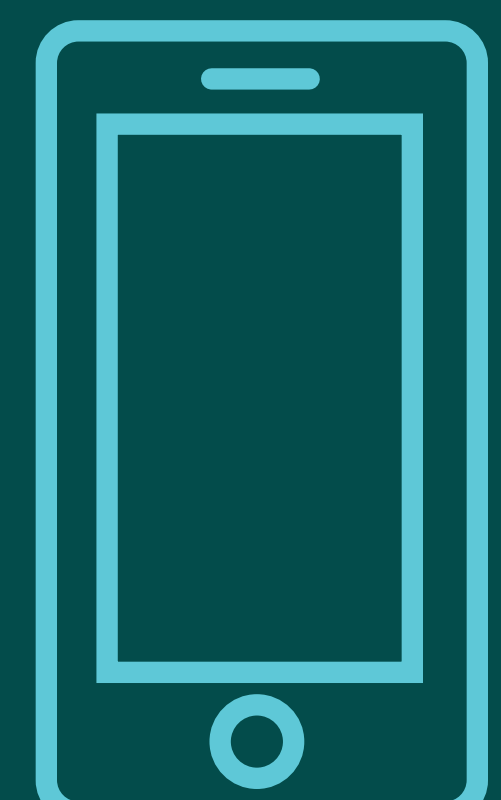
Водомётный
двигатель



Автоматическая
ячейка



Машинное
зрение



Удобное
приложение