






# Автокормушка

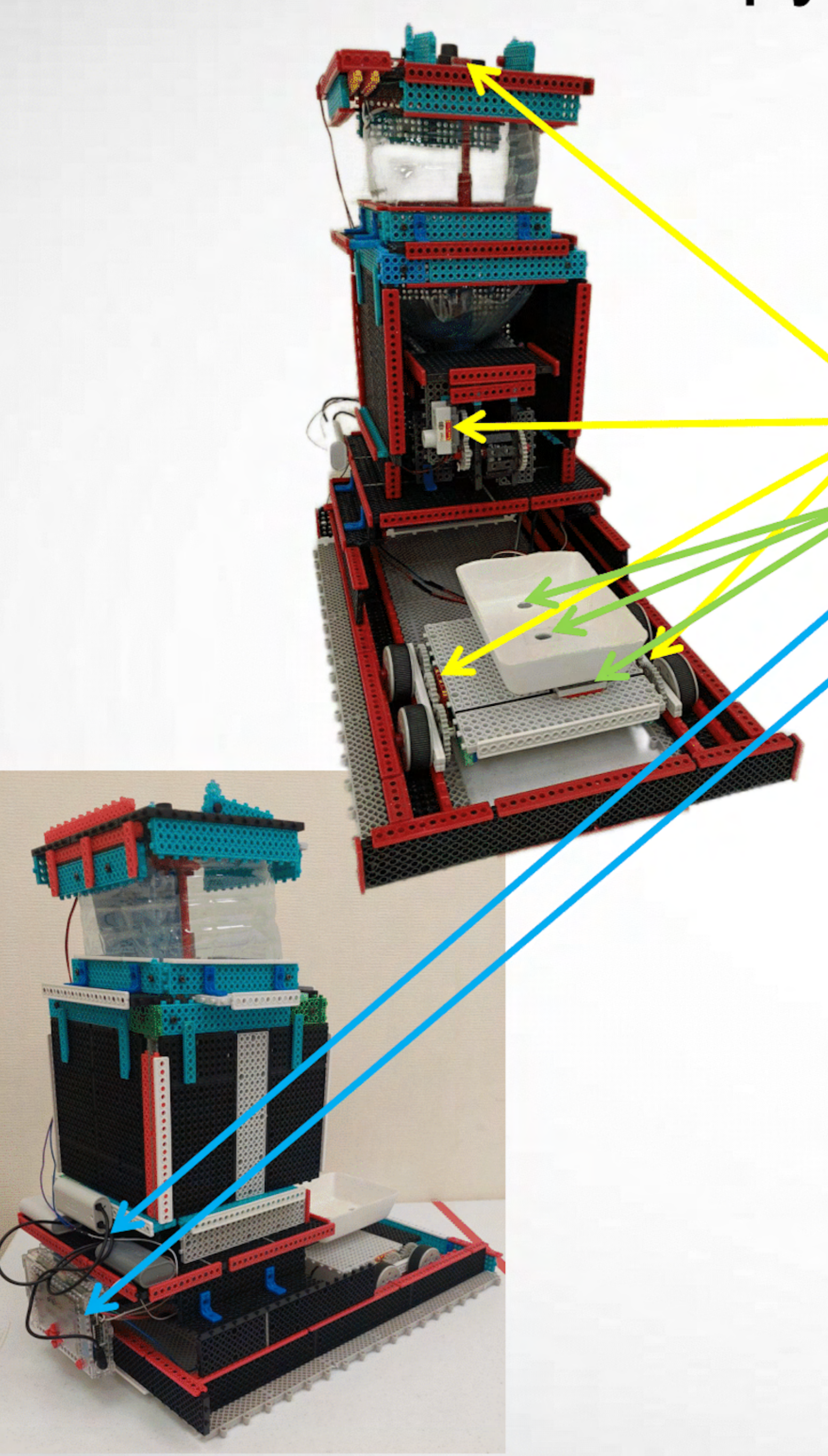
Наш проект уникален, это умное устройство, которое самостоятельно поймёт, когда необходимо досыпать в миску корм и в каком количестве. А позволяет контролировать эти действия необычная миска - в нашу миску мы встроили 3 инфракрасных датчика, которые и позволяют нам определять, когда и сколько необходимо насыпать корма. Аналогов нашей автокормушке нет. Автокормушка работает в автоматическом режиме, универсально подходит как кошке, так и собаке.



-  **Функциональность**
-  **Уникальность**
-  **Автономность**
-  **Мобильность**
-  **Универсальность**

  
С заботой о питомцах

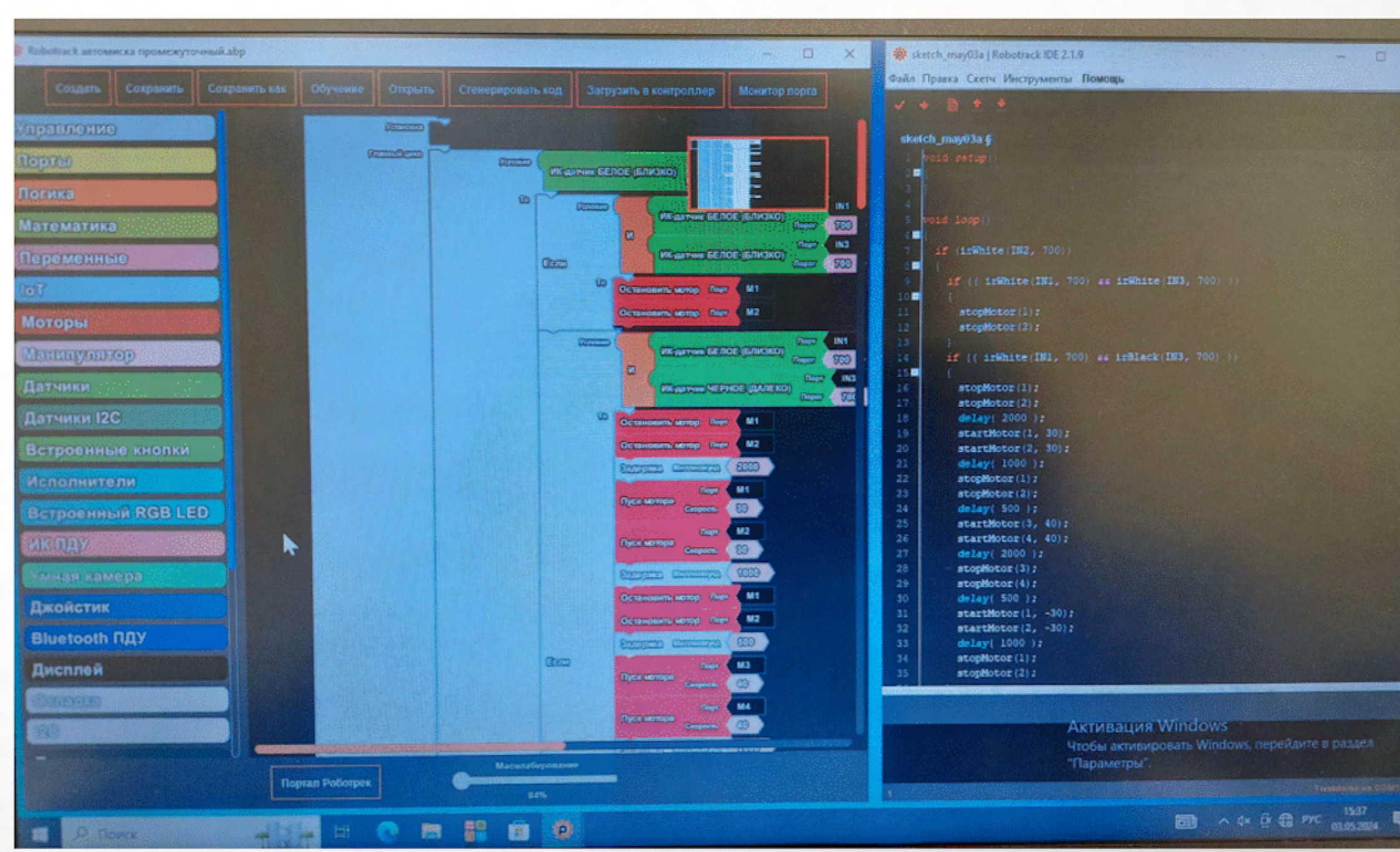
## Описание конструкции автокормушки и оборудования



Наш проект построен с использованием образовательного конструктора «Роботрек» и бутылки от воды, объёмом 5л. В проекте мы используем

- четыре мотора постоянного тока,
- три ИК-датчика,
- тройной аккумуляторный блок,
- материнскую плату «Трекдуино», которая отвечает за функционал нашей автокормушки.

Программа для платы «Трекдуино» написана в визуальной среде программирования Robotrack IDE на основе языка программирования C++



**Участники:**  
**Попова Мила Вадимовна,**  
**Мартынюк Константин Владимирович,**  
**Ушаков Дмитрий Владимирович**  
**Учреждение: Официальный дилер клуба «Роботрек» г. Долгопрудный**