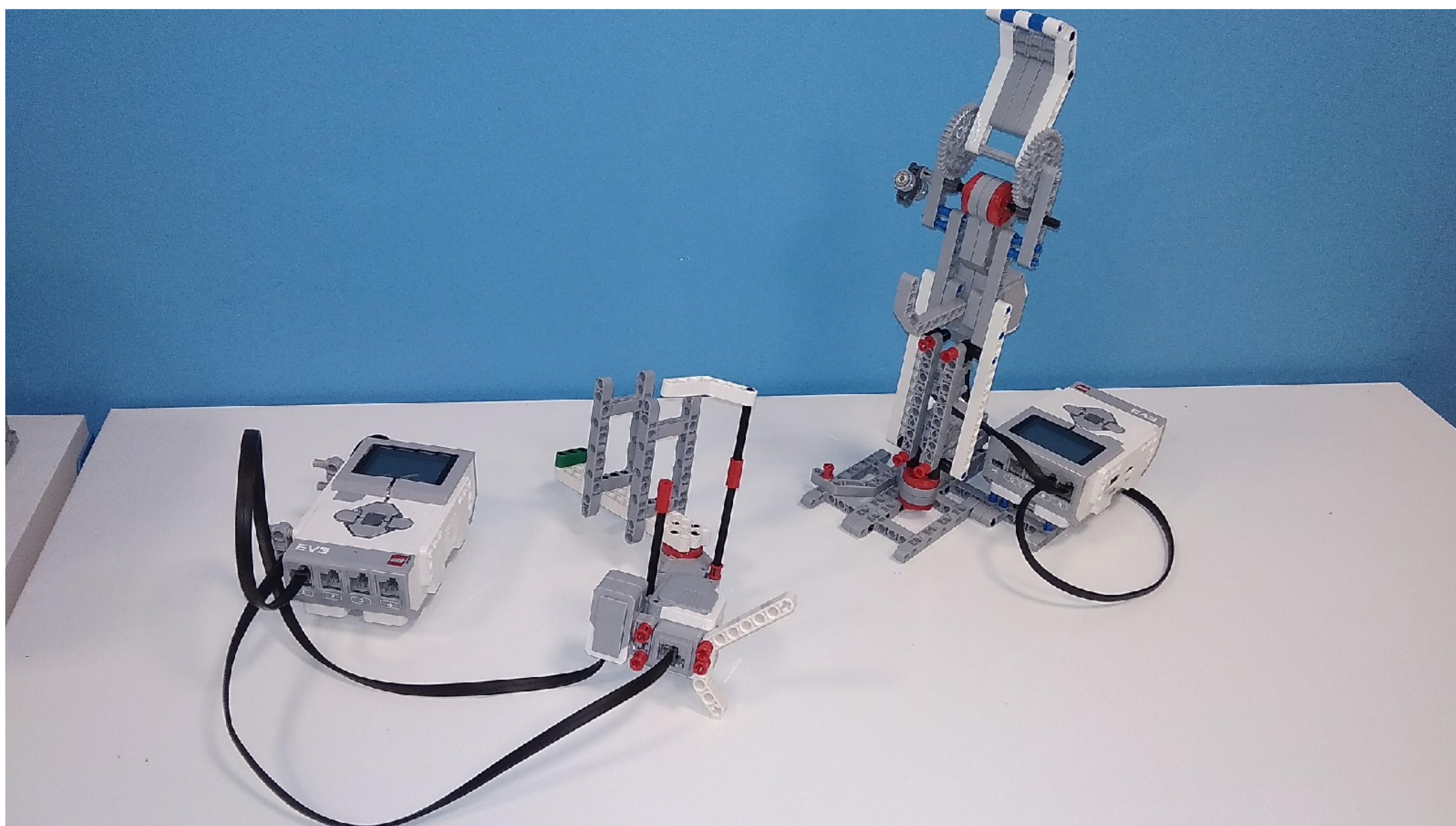


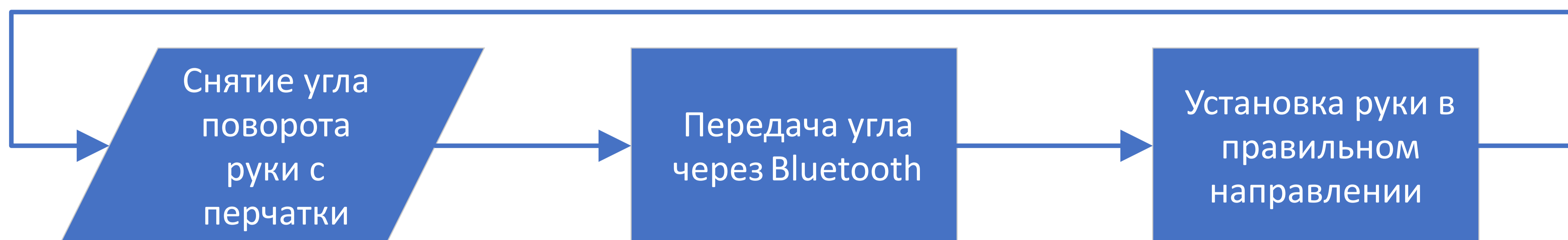
Роборука "FeelMyArm"



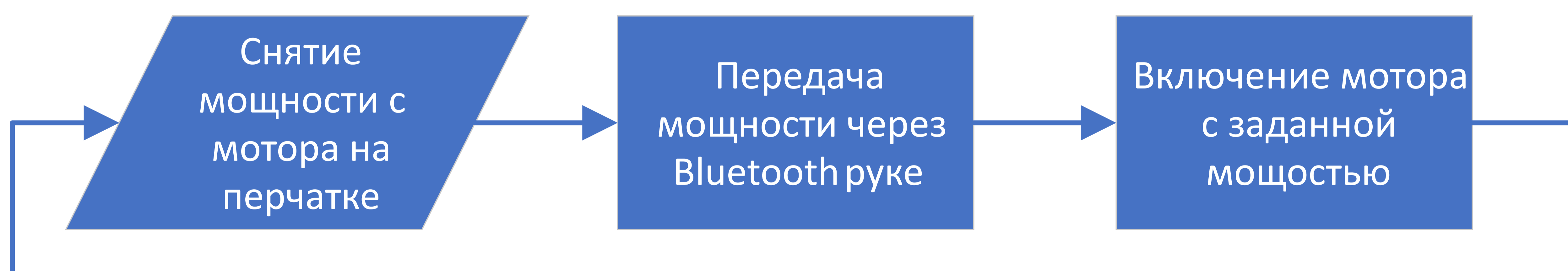
Дистанционное управление предметами

Возможность захвата предмета и вращения его вокруг оси руки

Автономная работа более полутора часов



Принципальная схема



Данная модель роборуки позволяет точно передавать движение руки в специальной перчатке и может использоваться для дистанционного манипулирования различными предметами.

Рука реализована на базе конструктора Lego Mindstorms EVE3 и представляет из себя перчатку для передачи движений пользователя и захват.

Передача движения осуществляется при помощи синхронизации мощностей моторов на перчатке и на руке.